

废液循环 发酵液 | 沼液 | 渗滤液

## 就地资源化<sup>4R</sup>

快速 Fast 便携 Portable 移动 Mobile 小型 Small



## 简介

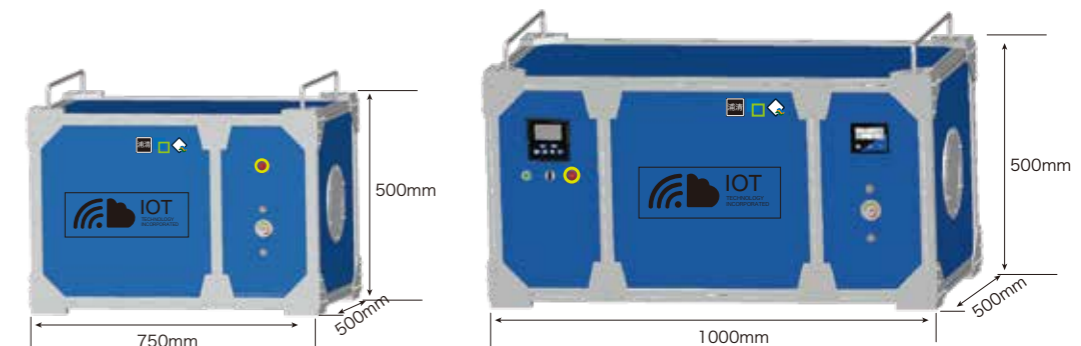
高压废液循环装置，国内首创，实现废液（发酵液、沼液、渗滤液……）快速分离、提取、回收，弥补传统吸附法、萃取法、中和法、传统膜法等工艺的占地、成本高、浪费资源等不足。

设备采用德国湍流设计，抗污染性强，升级电催化功能，不易堵。由国外先进废液回收技术，经国产化改良，体积小、极简设计、过程可控、回收率高达99%、浓缩倍数高，是实现企业就地快速资源化的必然选择。是绿色、低成本、低碳废弃物循环的优选。

此系列产品以实验、小试、中试需求为目的设计，以满足高校科研、企业研发、扩展工程印证等需求。同时可定制大型工程装置。

序号	分类	处理量	回收率	尺寸约 (LWH)	市场价格	工艺
1	垃圾渗滤液	10~40	50~95%			
2	沼液有效成分分离	10~40	50~95%			
3	沼液浓缩	10~40	50~95%			
4	发酵液有效成分提取	10~40	50~95%			
5	发酵液浓缩	10~40	50~95%			

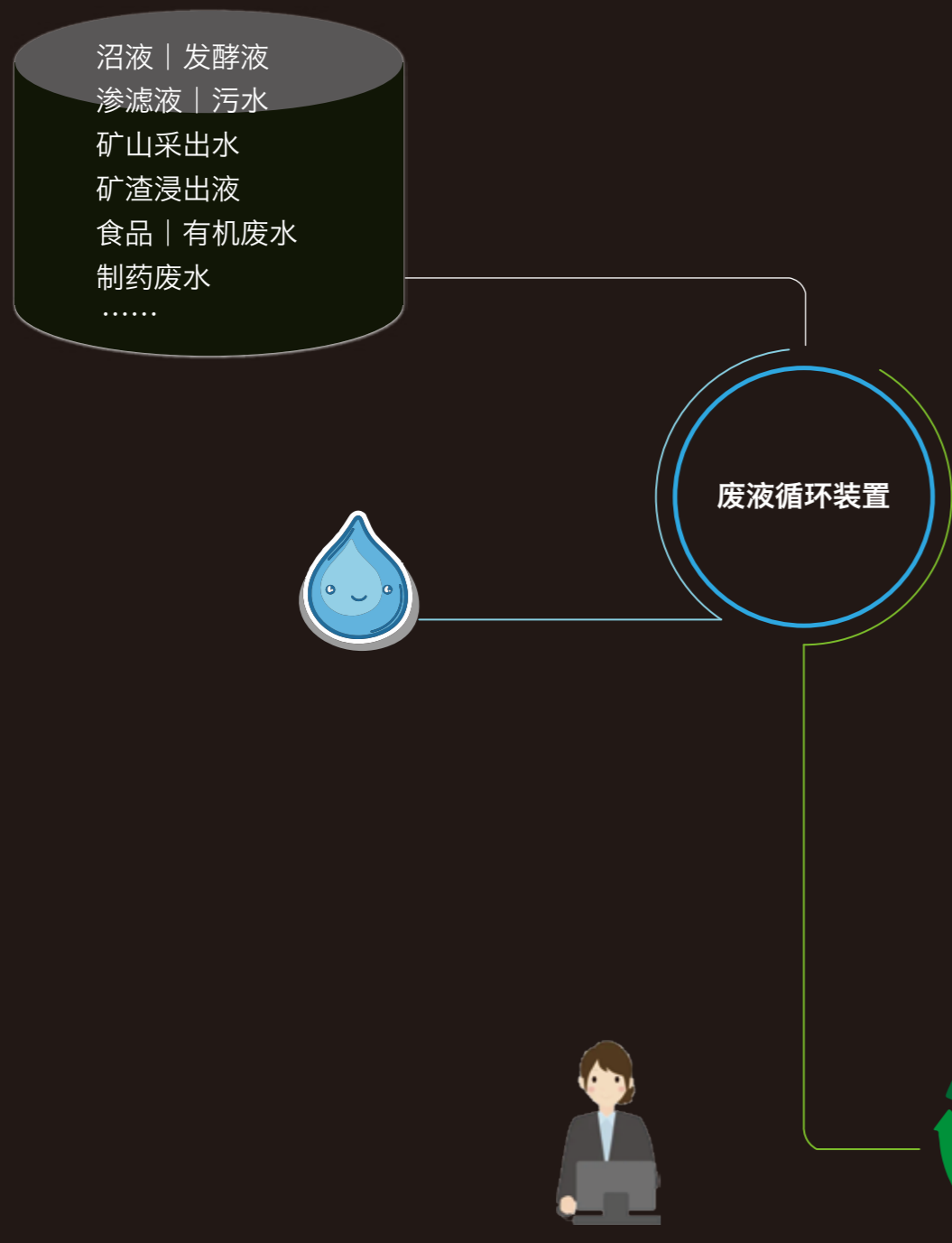
更多请登陆官网www.pqwater.com或官方微博



一般污水不在话下

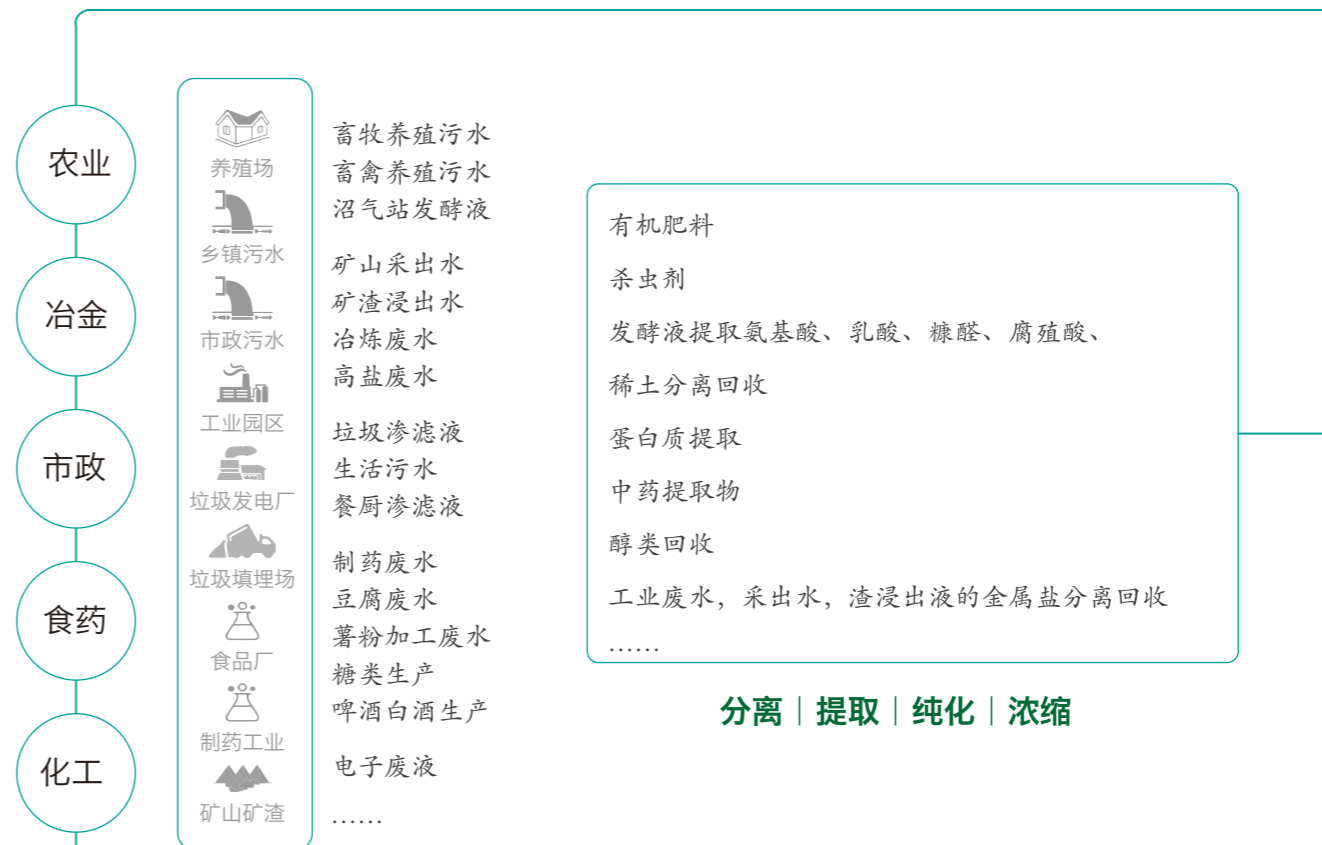
废液循环 发酵液 | 沼液 | 渗滤液

工艺应用

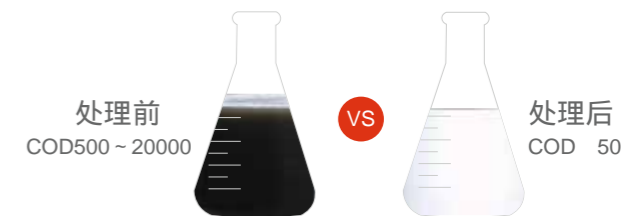


行业细分

水回用 · 渣回收 · 价值提取



净零



废液循环

发酵液 | 沼液 | 渗滤液

对比

应用场景

<p>推荐</p> <p>01</p>	<p>膜法废液循环</p> <ul style="list-style-type: none"> <li>· 膜可反复使用，一片坏，不影响使用</li> <li>· 模块化，可DIY</li> <li>· 脱色纯化浓缩，多种选择</li> <li>· 循环回收</li> <li>· 低碳环保</li> </ul>	
<p>02</p>	<p>传统膜工艺</p> <ul style="list-style-type: none"> <li>· 易堵</li> <li>· 寿命短</li> <li>· 一坏，全换</li> </ul>	
<p>03</p>	<p>离子交换</p> <ul style="list-style-type: none"> <li>· 树脂成本高</li> <li>· 运营更换成本高</li> <li>· 用水量</li> </ul>	
<p>04</p>	<p>膜蒸馏</p> <ul style="list-style-type: none"> <li>· 高贵</li> <li>· 能耗型选手</li> <li>· 需专业人士</li> </ul>	
<p>05</p>	<p>蒸发</p> <ul style="list-style-type: none"> <li>· 超级能耗型选手</li> <li>· 占地大</li> </ul>	



垃圾发酵渗滤液 制肥



矿山采出水 提取金属盐



养殖废水 浓缩制肥



食品发酵废液 蛋白质回收

